

No.321 矢掛町美川地区売却物件

町北部の高台にある売却物件です。田園風景が目の前に広がる自然豊かな地域です。
隣接する建物がないので静かな田舎暮らしをしたい方におすすめの物件です。

所在地	矢掛町宇角	
取引形態	【売却】 200万円 ※ 土地+建物の合計額	
構造	木造瓦葺2階建	<補修箇所等（入居者負担）> 温水器の配管、台所換気扇
建築年	昭和56年	
面積	【敷地面積】約 560㎡ (母屋宅地のみ。他に畑等あり)	【延床面積】約 150㎡
設備	上水道、電気、トイレ(汲取・洋式)、風呂(ガス)、シャワー、物置 駐車場(2台程度)、宅地(母屋以外)、畑、田、山林、雑種地、原野、池沼、 ペット可	
アクセス	矢掛町役場：約6km	美川小学校：約3km
関連情報	空き家になった時期：令和元年11月頃	

外 観 (母 屋)



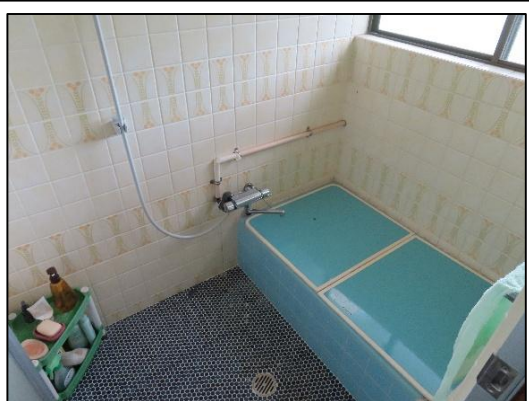
洋 室 (1 階)



台 所



浴 室



トイレ



洗面所



和室(1階)



和室(2階)



駐車場

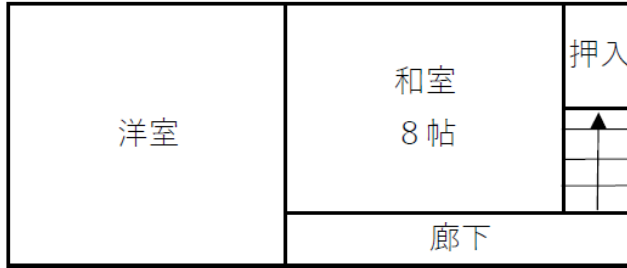


隣地畑・田

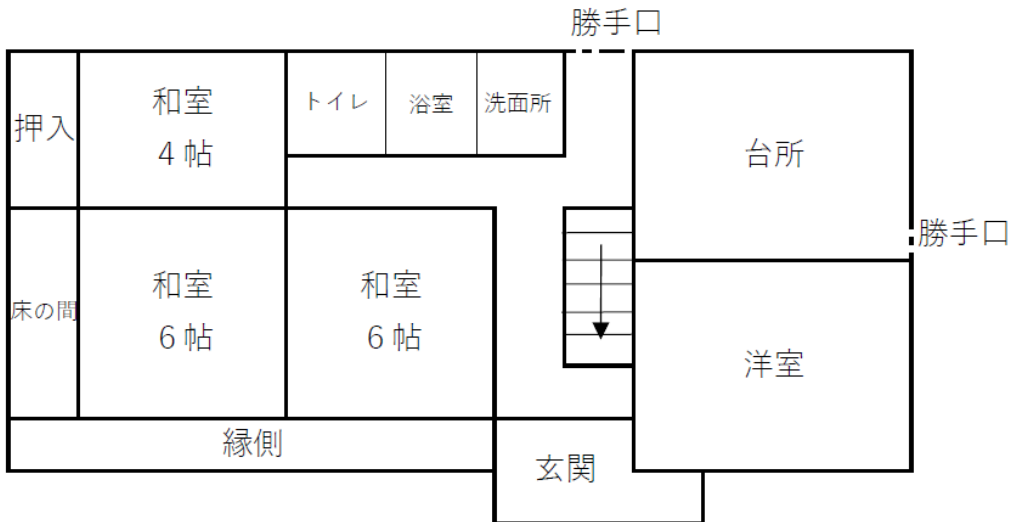


間取り図

2F



1F



VR閲覧はこちら



下記URLまたは右記QRコードから内覧が可能です。

URL:<https://r65198553.theta360.biz/t/31e0003c-78c4-11f0-933c-0a8a3e894413-1>

※この間取り図は、実際の状況と異なる場合があります。

- 注) 交渉・契約等に矢掛町は関与しません。所有者側と利用希望者側の当事者間で行っていただきます。
- 注) 空き家・空き地の住所(地番)はお伝えできません。
- 注) 農地の買取り・借受けには、農地法に基づく許可が必要です。(農地に関する詳しいことは、矢掛町農業委員会事務局 (☎ 0866-82-1016(産業観光課内))にお問い合わせください。)
- 注) 写真・間取り図・面積・設備等は参考として掲載するもので、物件等の現状を正確に表すものではありません。
- 注) 「交渉中」表示の物件以外にも、個人間や不動産事業者等を通じて交渉等を行っている場合があります。ご了承ください。