

No.343 矢掛町川面地区売却物件

町西部、初夏にはホタルの舞う自然豊かな地域に位置する売却物件です。目の前には田園風景が広がります。農地付きのため農作業をしたい方におすすめの物件です。

所在地	矢掛町宇内	
取引形態	【売却】 300万円 ※ 土地+建物 の合計額	
構造	不明	<補修箇所等（入居者負担）> 床、天井 等
建築年	不明	
面積	【敷地面積】約 1.000㎡ (宅地のみ。他に畑等あり)	【延床面積】 不明
設備	上水道、井戸水、電気、トイレ(簡易水洗/汲取・洋式)、風呂(電気)、シャワー、離れ、物置・農機具倉庫、駐車場(5台程度)、畑、田、山林、雑種地	
アクセス	矢掛町役場： 約5.2km	川面小学校： 約2.9km
関連情報	○空き家になった時期： 平成28年頃 ○土地は登記されていますが、建物は未登記です。	

外 観（母 屋）	和 室
	
台 所	浴 室
	

洗面所



トイレ



和室(1階)



洋室(2階)



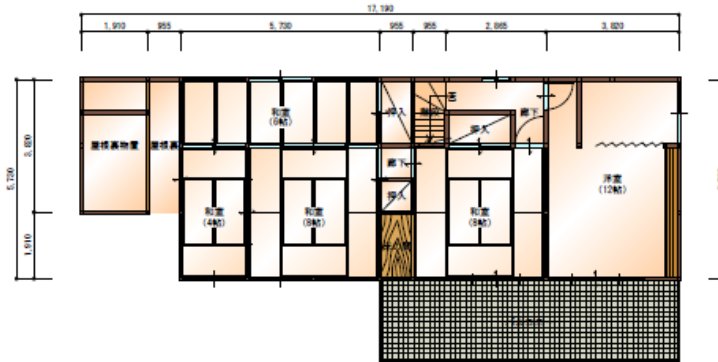
庭



隣地畑



間取り図



2階 平面図 S:1/150



1階 平面図 S:1/150

〔図面提供: ㈱共生〕

※この間取り図は、実際の状況と異なる場合があります。

- 注) 交渉・契約等に矢掛町は関与しません。所有者側と利用希望者側の当事者間で行っていただきます。
- 注) 空き家・空き地の住所(地番)はお伝えできません。
- 注) 農地の買取り・借受けには、農地法に基づく許可が必要です。(農地に関する詳しいことは、矢掛町農業委員会事務局 (☎ 0866-82-1016 (産業観光課内))にお問い合わせください。)
- 注) 写真・間取り図・面積・設備等は参考として掲載するもので、物件等の現状を正確に表すものではありません。
- 注) 「交渉中」表示の物件以外にも、個人間や不動産事業者等を通じて交渉等を行っている場合があります。ご了承ください。