

No.337 矢掛町矢掛地区売却物件

矢掛町中心部、駅徒歩圏内のエリアにある立地のいい売却物件です。2世帯でも暮らせる広さがあります。補修・改修の必要なくすぐに入居可能です。

所在地	矢掛町矢掛	
取引形態	【売却】 1200万円 ※ 土地+建物 の合計額	
構造	鉄筋コンクリートブロック造陸屋根3階建 外	
建築年	昭和47年 外	
面積	【敷地面積】約 920㎡	【延床面積】約 220㎡ (母屋のみ。他に車庫あり。)
設備	上水道、下水道、電気、ガス、トイレ(水洗・洋式)、風呂(ガス)、シャワー、物置・農機具倉庫、駐車場(5台程度)	
アクセス	矢掛町役場： 1km圏内	矢掛小学校： 1km圏内
関連情報	空き家になった時期： 令和6年10月頃	

外 観



カ ウ ン タ ー



台 所



洗 面 所



浴 室



ト イ レ



洋 室（ 1 階 ）



和 室（ 2 階 ）



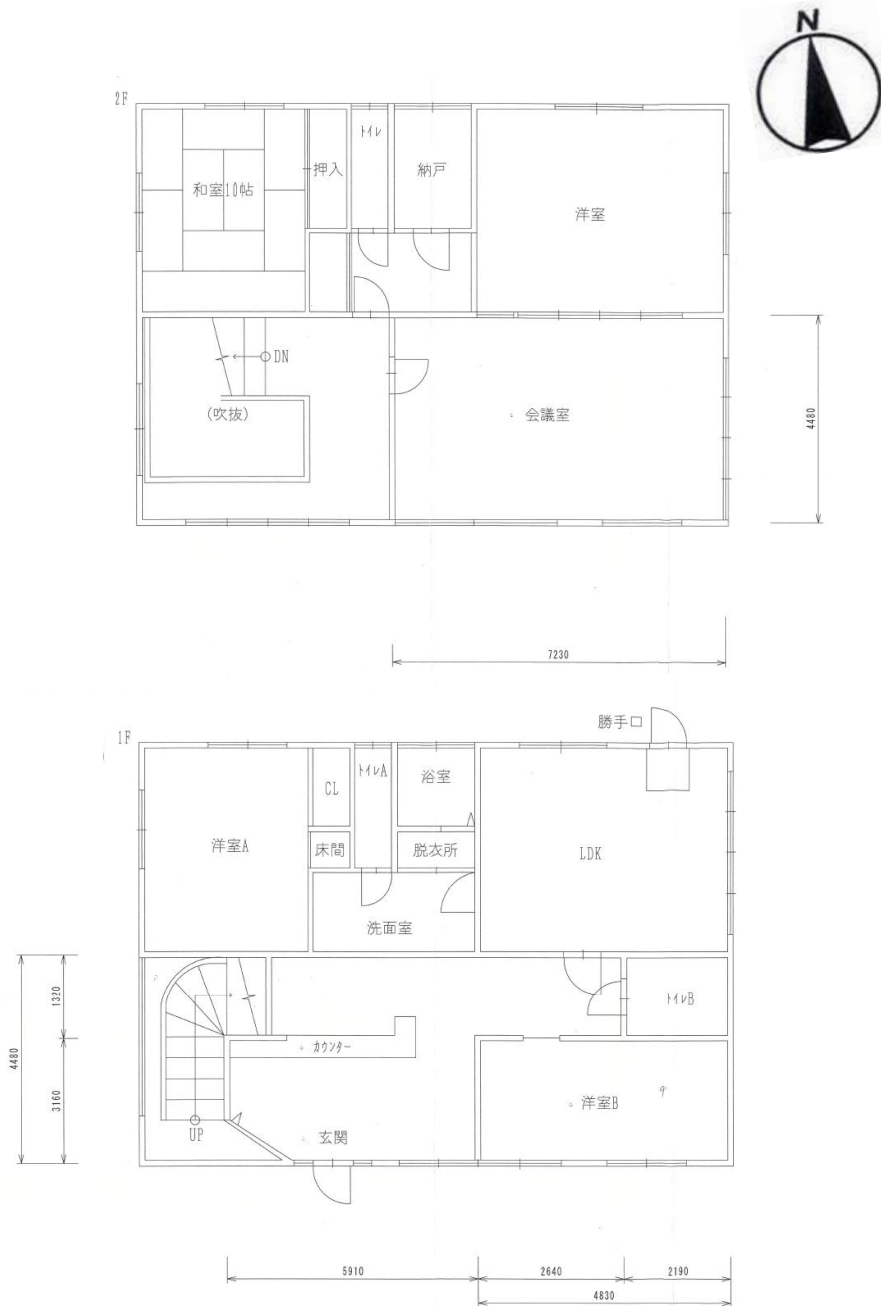
洋 室（ 2 階 ）



倉 庫（ 外 観 ）



間取り図



〔図面提供: ハウスドゥ総社〕

※この間取り図は、実際の状況と異なる場合があります。

- 注) 交渉・契約等に矢掛町は関与しません。所有者側と利用希望者側の当事者間で行っていただきます。
- 注) 空き家・空き地の住所(地番)はお伝えができません。
- 注) 農地の買取り・借受けには、農地法に基づく許可が必要です。(農地に関する詳しいことは、矢掛町農業委員会事務局 (☎ 0866-82-1016 (産業観光課内))にお問い合わせください。)
- 注) 写真・間取り図・面積・設備等は参考として掲載するもので、物件等の現状を正確に表すものではありません。
- 注) 「交渉中」表示の物件以外にも、個人間や不動産事業者等を通じて交渉等を行っている場合があります。ご了承ください。