

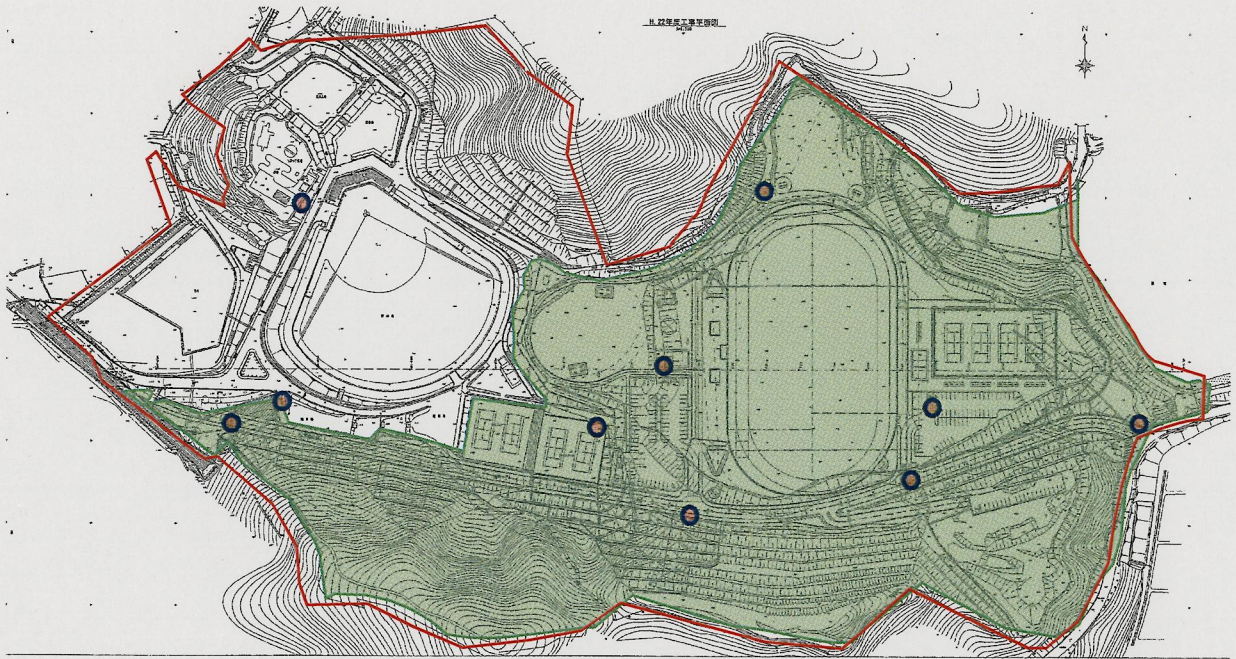
社会資本総合整備計画

平成 26 年 1 月 24 日

計画の名称		1 歩いていける身近な公園の整備		平成26年度 ~ 平成28年度 (5年間)		交付対象		矢掛町		変更回数		3																													
計画の期間																																									
計画の目標																																									
<p>本公園は、昭和58年度に供用開始し、スポーツやレクリエーションの中心的な施設として幅広く市民に親しまれてきたが、高齢化社会への対応、週休2日制の定着、余暇時間の増大などの社会環境が大きく変化しており公園環境に求められている役割も多岐性を呈している。 このような状況の中で、本公園においても幼児から高齢者に至るまでの幅広い利用者を意識し、憩いの場・安らぎの場としての機能やイベントへの対応が求められていますので、公園区域を拡大し、安全性、利便性、快適性を向上させ、質のよいサービスを提供、利用促進を目指すものです。</p>																																									
<p>計画の成果目標 (定量的指標)</p> <ul style="list-style-type: none"> 公園内の施設利用回数279回/年 (H21末) から500回/年 (H26末 供用後4年目) に増加 施設利用人数を8,661人/年 (H21末) から15,000人/年 (H26末) に増加 																																									
<p>定量的指標の定義及び算定式</p> <table border="1"> <thead> <tr> <th rowspan="2">当初期定価 (H21末)</th> <th colspan="2">定量的指標の現況値及び目標値</th> </tr> <tr> <th>中間目標値 (H23末)</th> <th>最終目標値 (H26末)</th> </tr> </thead> <tbody> <tr> <td>279 回/年</td> <td>-</td> <td>500 回/年</td> </tr> <tr> <td>8,661 人/年</td> <td>-</td> <td>15,000 人/年</td> </tr> </tbody> </table>														当初期定価 (H21末)	定量的指標の現況値及び目標値		中間目標値 (H23末)	最終目標値 (H26末)	279 回/年	-	500 回/年	8,661 人/年	-	15,000 人/年																	
当初期定価 (H21末)	定量的指標の現況値及び目標値																																								
	中間目標値 (H23末)	最終目標値 (H26末)																																							
279 回/年	-	500 回/年																																							
8,661 人/年	-	15,000 人/年																																							
<p>備考</p>																																									
<p>施設利用回数を測定する</p>																																									
<p>施設利用人数を測定する</p>																																									
<p>全体事業費</p> <table border="1"> <thead> <tr> <th>合計 (A+B+C)</th> <th>A</th> <th>B</th> <th>C</th> <th>9</th> <th>0</th> <th>0</th> <th>0</th> <th>0</th> <th>0</th> <th>0</th> <th>0</th> <th>0</th> <th>100.0%</th> </tr> </thead> <tbody> <tr> <td colspan="14">効果促進事業費の割合 C / (A+B+C)</td> </tr> </tbody> </table>														合計 (A+B+C)	A	B	C	9	0	0	0	0	0	0	0	0	100.0%	効果促進事業費の割合 C / (A+B+C)													
合計 (A+B+C)	A	B	C	9	0	0	0	0	0	0	0	0	100.0%																												
効果促進事業費の割合 C / (A+B+C)																																									
交付対象事業																																									
A1 基幹事業																																									
番号	事業種別	地域種別	交付対象	直接間接	事業者	事業となる事業名 (事業箇所)	事業内容 (延長・面積等)	市町村名	事業実施期間 (年度)				全体事業費 (百万円)	備考																											
									H22	H23	H24	H25	H26																												
合計																																									
B 関連社会資本整備事業																																									
番号	事業種別	地域種別	交付対象	直接間接	事業者	事業となる事業名 (事業箇所)	事業内容 (延長・面積等)	市町村名	事業実施期間 (年度)				全体事業費 (百万円)	備考																											
									H22	H23	H24	H25	H26																												
合計																																									
C 効果促進事業																																									
番号	事業種別	地域種別	交付対象	直接間接	事業者	事業となる事業名 (事業箇所)	事業内容 (延長・面積等)	市町村名	事業実施期間 (年度)				全体事業費 (百万円)	備考																											
1-C-1	公園		矢掛町			施設案内板、掲示板の設置		矢掛町						9																											
合計																																									
9																																									
備考																																									
1-C-1 都市公園事業 (1-A-1) と併せて周辺道路に施設案内板の設置・園内に掲示板を一体整備することにより、来園者の利用を高めることができ、また、利用者数の増加が期待できる。																																									
その他関連する事業																																									
歩いていける安全・安心な公園の整備																																									
番号	事業種別	地域種別	交付対象	直接間接	事業者	事業となる事業名 (事業箇所)	事業内容 (延長・面積等)	市町村名	事業実施期間 (年度)				全体事業費 (百万円)	備考																											
									H22	H23	H24	H25	H26																												
1-A'-1	公園		矢掛町			都市公園事業 (矢掛町総合運動公園)		矢掛町						1,489																											
1-A'-2	公園		矢掛町			矢掛町公園施設長寿命化計画		矢掛町						5																											
合計																																									
1,494 百万円																																									
0 百万円																																									
0 百万円																																									
C' / ((A+A')+(B+B')+(C+C'))																																									
0.0%																																									

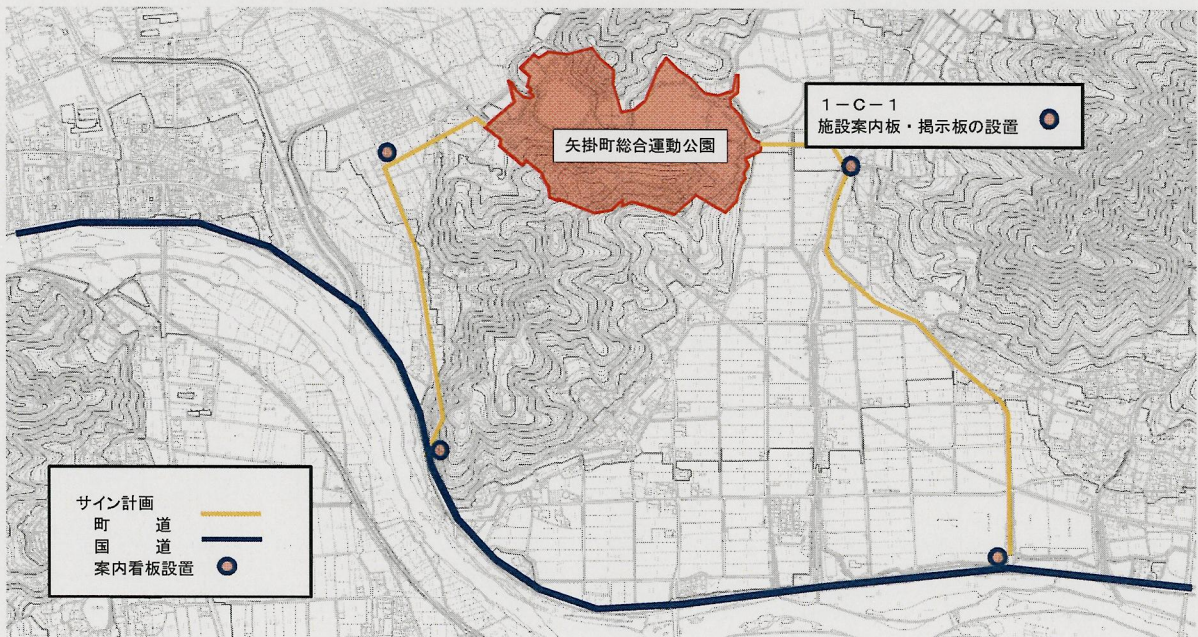
(参考図面) 市街地整備

計画の名称	1 歩いていける身近な公園の整備	変更回数	3
計画の期間	平成22年度 ~ 平成28年度 (5年間)	交付対象	矢掛町



- 凡 例
- 計画決定区域
 - 事業認可区域

1-C-1
施設案内板・掲示板の設置



- サイン計画
- 町 道 —
 - 国 道 —
 - 案内看板設置 ●